

26

PANORAMA

CENTRAL. LUXURY. LIFESTYLE

EKSKLUZIVNA PONUDA STANOVA

...svet savršenog komfora na spoju elegancije i funkcionalnosti,
gde možete doživeti pun ukus ekskluzivnog načina života



CUSHMAN &
WAKEFIELD

CBS
INTERNATIONAL



ГРАЂЕВИНСКО ПРЕДУЗЕЋЕ

Найфег

LOKACIJA

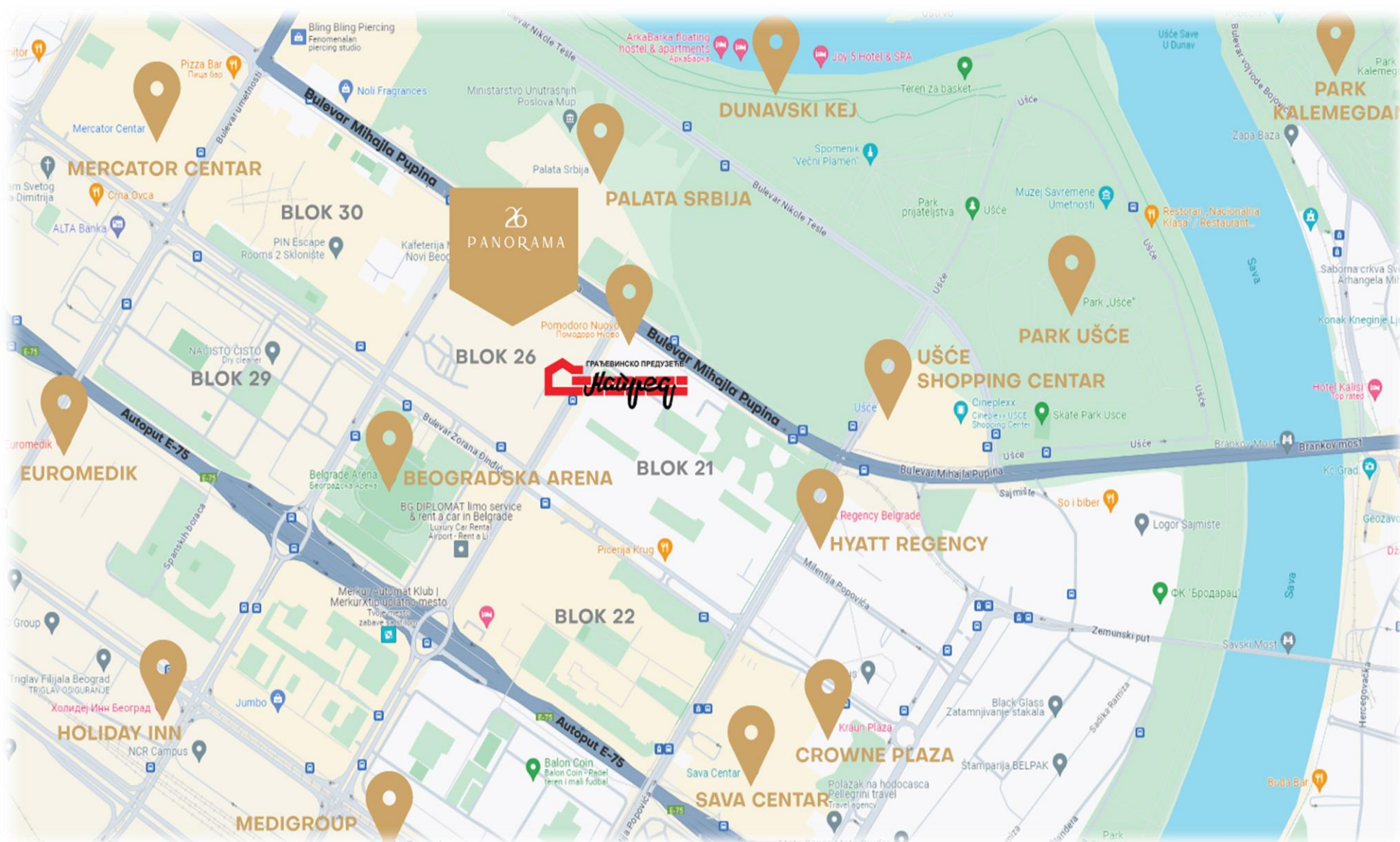
Stambeno-poslovnog kompleks **Panorama 26** ponosno se uzdiže na jedinstvenoj lokaciji u samom srcu Novog Beograda.

Projekat će se nalaziti na izuzetnoj novobeogradskoj lokaciji u Bulevaru Mihajla Pupina, u neposrednoj blizini najluksuznijih hotela, elitnih restorana, spa i bazena, sportskih centara, šetališta i reke.

Ono što projekat Panorama čini zaista jedinstvenim je veličanstven pogled ka Palati Srbije, ka Kalemegdanu i Dunavu i pruža mogućnost uživanja u prekrasnim zalascima sunca, pogledu na reku i panoramu grada.

Panorama 26 je plod pažljivo osmišljenog dizajna, gde je svaki detalj promišljen kako bi se stvorilo životno okruženje koje prevazilazi Vaša očekivanja. Luksuzni komforni stanovi čine srž ovog projekta i predstavljaju simbiozu modernog stila i dobro poznate funkcionalnosti, pružajući Vam prostor za udoban život bez kompromisa.

Probudite se uz inspirativan izlazak sunca nad Kalemegdanom ili pak uživajte u večeri uz svetlucavu noćnu panoramu Novog Beograda.



TEHNIČKA SPECIFIKACIJA

Fasadna stolarija: Aluminijska fasadna stolarija visokog kvaliteta, sa aluminijumskim žaluzinama na električni pogon, komarnicima i sigurnosnim staklenim ogradama na odgovarajućim pozicijama. Fasadni otvori su bez parapeta.

Fasada: ventilisana fasada sa oblogom fasadnih keramičkih ploča na aluminijumskoj podkonstrukciji, sa termoizolacionim slojem mineralne vune $d=12\text{cm}$. U okviru lođa predviđena kontaktna fasada sa fasadnim dekorativnim tankoslojnim malterom.

Ulazna vrata: visokokvalitetna sigurnosna metalna vrata, zvučno izolovana, sa atestiranom sigurnosnom bravom.

Sobna vrata: MDF vrata farbana poliuretanskom bojom, bela, sa skrivenim šarkama i magnetnom bravom.

Parket: višeslojni parket 1. klase renomiranog proizvođača Tarkett, sa belom cokolom ili u boji parketa, postavljen na sloju poda koji čini termo i zvučna izolacija i cementna košuljica.

Keramika u kuhinji, kupatilu i toaletu: granitna keramika prve klase renomiranog proizvođača iz definisane palete linije brenda i kolorita, većih formata.



Smart home sistem: Jednostavna kontrola ključnih pozicija u stanu putem mobilne aplikacije.

Klimatizacija: Multisplit sistem renomiranog internacionalnog proizvođača obezbeđuje klimatizaciju svake sobe u stanu putem unutrašnjih kanalskih jedinica pozicioniranih u spuštenu plafonu.

Sistem grejanja: Objekat je priključen na daljinski sistem grejanja, sa kalorimetrima za merenje potrošnje i regulaciju za svaki stan. Podni konvektori su predviđeni u dnevnim sobama, dok su u spavaćim sobama predviđeni aluminijumski radijatori. U kupatilima su predviđeni sušaći peškira i podno grejanje.

Sanitarije: ugradni vodokotlić sa tasterom za dvokoličinsko ispiranje i konzolnom WC šoljom, renomiranog proizvođača, sa soft close daskom;

Lavabo, renomiranog inostranog proizvođača prve klase;

Walk-in tuš kabine sa linijskim slivnikom i staklenim paravanom i baterijom sa rain shower u jednom kupatilu, u drugom kada;

Baterije i slavine renomiranog inostranog proizvođača prve klase;

Bojler 200l za potrebe svih kupatila u stanu, recirkulacija tople vode, smešten u jednom kupatilu u manjim stanovima, odnosno u vešernici u većim stanovima.

GP Napred a.d. je jedna od kompanija sa najbogatijom tradicijom u građevinarstvu Srbije i širem okruženju. Naša poslovna aktivnost zasnovana je na 75 godina dugom iskustvu na gradnjama lociranim na tri kontinenta, u deset zemalja i više desetina različito urbanizovanih sredina.

Tradicija

Grad od 250.000 stanovnika, koji je paradigma Napredovog graditeljskog postignuća tokom sedam decenija rada, predstavlja ponos generacija inženjera, arhitekata, graditelja i majstora zanata, i ima sve uslove da i ubuduće neprekidno raste.

Iskustvo

Ponosni smo što je naš rad prepoznat i nagrađivan od strane renomiranih domaćih i inostranih ustanova, i u to ime nastavljamo da naporno radimo i gradimo kvalitetno kako bismo negovali stečeno poverenje naših klijenata i javnosti.

Mnogobrojna značajna priznanja investitora za kvalitet, visok standard gradnje i sačuvano arhitektonsko nasleđe, pratila su izgrađene objekte u kako u Srbiji, tako i u Etopiji, Libanu, Iraku, Libiji, Češkoj, Slovačkoj, Rusiji i bivšim jugoslovenskim republikama.



26

PANORAMA

CENTRAL. LUXURY. LIFESTYLE

DOBRODOŠLI U VAŠU PANORAMU!





26

PANORAMA

CENTRAL. LUXURY. LIFESTYLE



A.03 trosoban stan površine - 91.94m²



SPRAT
I-VIII / X-XVI



BROJ STANA
3 / 6 / 9 / 13 / 16 / 20 / 23 / 27
I II III IV V VI VII VIII
30 / 33 / 36 / 39 / 42 / 45 / 48
X XI XII XIII XIV XV XVI



TIP
TROSOBAN

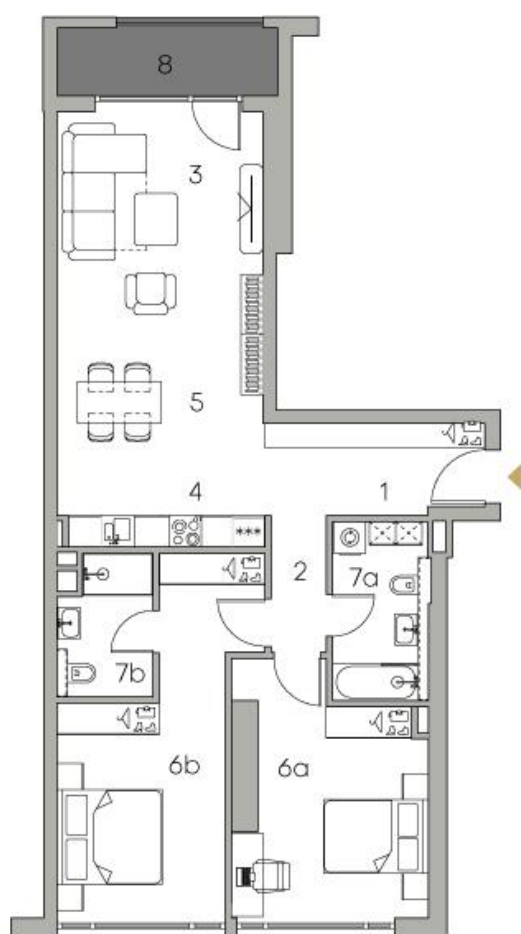
ULAZ
A



Pozicija stana na spratu



Bulevar Mihajla Pupina



POVRŠINE PROSTORIJA

1.	Predsooblje	7.14 m ²
2.	Hodnik	2.73 m ²
3.	Dnevna soba	18.34 m ²
4.	Kuhinja	7.12 m ²
5.	Trpezarija	7.47 m ²
6a.	Spavaća soba	15.31 m ²
6b.	Spavaća soba	18.09 m ²
7a.	Kupatilo i vešernica	5.67 m ²
7b.	Kupatilo	4.36 m ²
8.	Terasa	5.70 m ²

Neto površina
stana bez terase 86.24 m²

UKUPNO 91.94 m²



OZNAKA STANA	CENA STANA SA PDV-om
STAN A.03 - 3 NA 1. SPRATU	646.494 €
STAN A.03 - 6 NA 2. SPRATU	660.717 €
STAN A.03 - 9 NA 3. SPRATU	675.253 €
STAN A.03 - 23 NA 7. SPRATU	736.665 €
STAN A.03 - 27 NA 8. SPRATU	752.872 €

B.03 trosoban stan površine - 75,75 m²



SPRAT
I-VIII / X-XVI

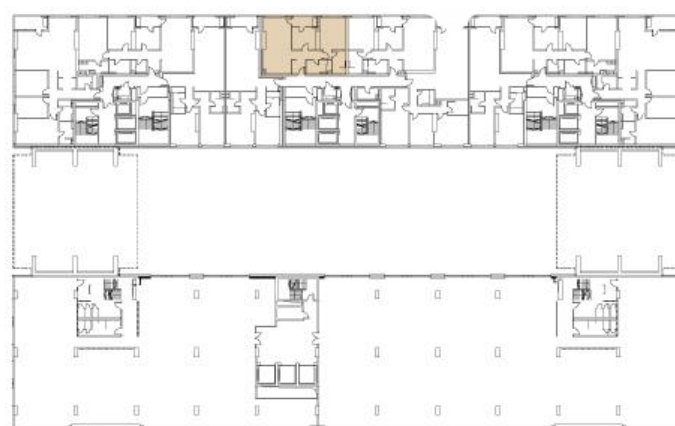


BROJ STANA
3 / 7 / 11 / 15 / 19 / 23 / 27 / 31
I II III IV V VI VII VIII
35 / 39 / 43 / 47 / 51 / 55 / 59
X XI XII XIII XIV XV XVI



TIP
TROSOBAN

ULAZ
B



Pozicija stana na spratu



Bulevar Mihajla Pupina



POVRŠINE PROSTORIJA

1.	Predsooblje	3.50 m ²
2.	Hodnik	4.57 m ²
3.	Dnevna soba	13.96 m ²
4.	Kuhinja	7.38 m ²
5.	Trpezarija	5.41 m ²
6a.	Spavaća soba	9.11 m ²
6b.	Spavaća soba	16.15 m ²
7a.	Kupatilo i vešernica	5.61 m ²
7b.	Kupatilo	5.43 m ²
8.	Terasa	4.63 m ²

Neto površina
stana bez terase 71.12 m²

UKUPNO 75.75 m²

OZNAKA STANA	CENA STANA SA PDV-om
STAN B.03 - 3 NA 1. SPRATU	532.651 €
STAN B.03 - 11 NA 3. SPRATU	556.346 €
STAN B.03 - 19 NA 5. SPRATU	581.094 €
STAN B.03 - 27 NA 7. SPRATU	606.943 €
STAN B.03 - 31 NA 8. SPRATU	620.296 €

B.03 trosoban stan površine - 77.23m²



SPRAT
I-VIII / X-XVI

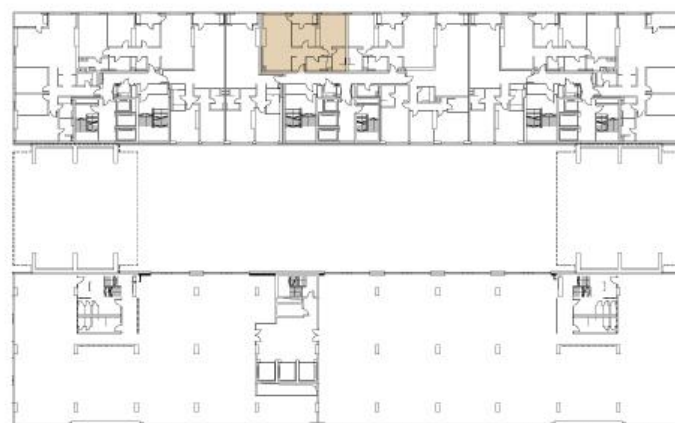


BROJ STANA
2 / 6 / 10 / 14 / 18 / 22 / 26 / 30
I II III IV V VI VII VIII
34 / 38 / 42 / 46 / 50 / 54 / 58
X XI XII XIII XIV XV XVI



TIP
TROSOBAN

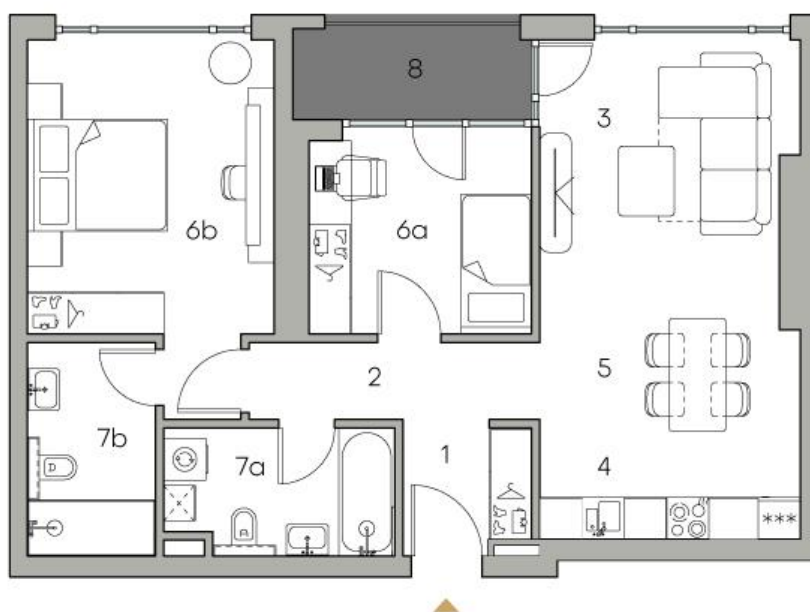
ULAZ
B



Pozicija stana na spratu



Bulevar Mihajla Pupina



POVRŠINE PROSTORIJA

1.	Predsooblje	3.29 m ²
2.	Hodnik	4.57 m ²
3.	Dnevna soba	16.16 m ²
4.	Kuhinja	6.41 m ²
5.	Trpezarija	5.88 m ²
6a.	Spavaća soba	9.11 m ²
6b.	Spavaća soba	16.15 m ²
7a.	Kupatilo i vešernica	5.61 m ²
7b.	Kupatilo	5.43 m ²
8.	Terasa	4.63 m ²

OZNAKA STANA

CENA STANA SA PDV-om

STAN B.03 - 6 NA 2. SPRATU

555.005 €

STAN B.03 - 14 NA 4. SPRATU

579.694 €

STAN B.03 - 22 NA 6. SPRATU

605.481 €

STAN B.03 - 26 NA 7. SPRATU

618.802 €

STAN B.03 - 30 NA 8. SPRATU

632.416 €

Neto površina
stana bez terase 72.60 m²

UKUPNO 77.23 m²

B.03 trosoban stan površine - 91.37 m²



SPRAT
I-VIII / X-XVI



BROJ STANA
4 / 8 / 12 / 16 / 20 / 24 / 28 / 32
I II III IV V VI VII VIII
36 / 40 / 44 / 48 / 52 / 56 / 60
X XI XII XIII XIV XV XVI



TIP
TROSOBAN

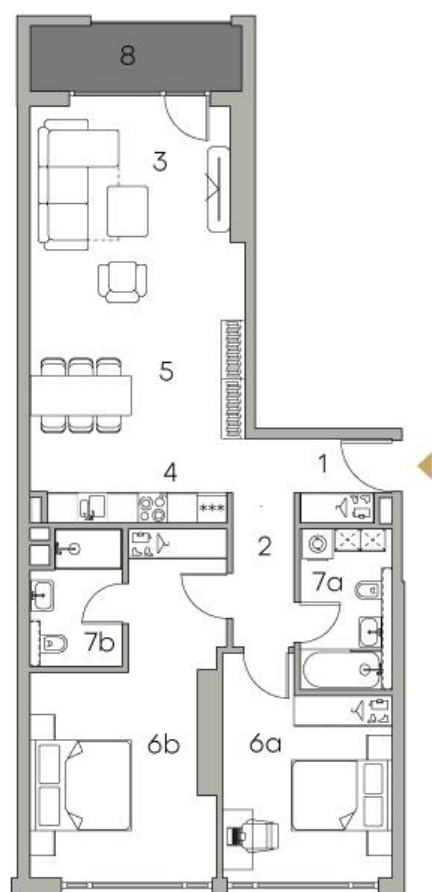
ULAZ
B



Pozicija stana na spratu



Bulevar Mihajla Pupina



POVRŠINE PROSTORIJA

1.	Predsooblje	3.23 m ²
2.	Hodnik	5.18 m ²
3.	Dnevna soba	16.87 m ²
4.	Kuhinja	6.65 m ²
5.	Trpezarija	10.94 m ²
6a.	Spavaća soba	13.41 m ²
6b.	Spavaća soba	19.67 m ²
7a.	Kupatilo i vešernica	5.37 m ²
7b.	Kupatilo	4.36 m ²
8.	Terasa	5.70 m ²

Neto površina
stana bez terase 85.67 m²

UKUPNO 91.37 m²

OZNAKA STANA	CENA STANA SA PDV-om
STAN B.03 - 8 NA 2. SPRATU	676.320 €
STAN B.03 - 12 NA 3. SPRATU	691.199 €
STAN B.03 - 20 NA 5. SPRATU	721.946 €
STAN B.03 - 24 NA 6. SPRATU	737.829 €
STAN B.03 - 32 NA 8. SPRATU	770.650 €

V.03 trosoban stan površine - 91.92 m²



SPRAT
I-VIII / X-XVI



BROJ STANA
1 / 4 / 7 / 11 / 14 / 18 / 21 / 25
I II III IV V VI VII VIII
28 / 31 / 34 / 37 / 40 / 43 / 46
X XI XII XIII XIV XV XVI



TIP
TROSOBAN

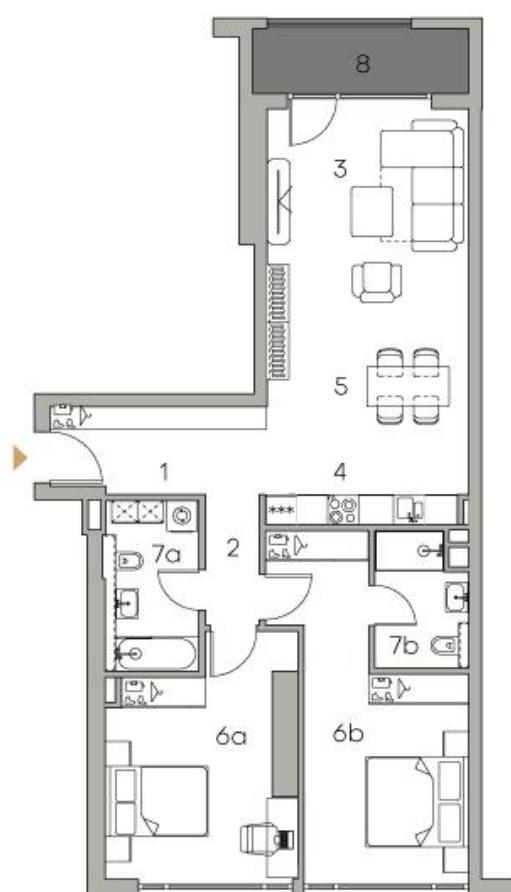
ULAZ
V



Pozicija stana na spratu



Bulevar Mihajla Pupina



POVRŠINE PROSTORIJA

1.	Predsooblje	7.12 m ²
2.	Hodnik	2.73 m ²
3.	Dnevna soba	18.34 m ²
4.	Kuhinja	7.12 m ²
5.	Trpezarija	7.47 m ²
6a.	Spavaća soba	15.31 m ²
6b.	Spavaća soba	18.09 m ²
7a.	Kupatilo i vešernica	5.67 m ²
7b.	Kupatilo	4.36 m ²
8.	Terasa	5.70 m ²

OZNAKA STANA

CENA STANA SA PDV-om

STAN V.03 - 4 NA 2. SPRATU	660.573 €
STAN V.03 - 11 NA 4. SPRATU	689.958 €
STAN V.03 - 14 NA 5. SPRATU	705.138 €
STAN V.03 - 18 NA 6. SPRATU	720.651 €
STAN V.03 - 21 NA 7. SPRATU	736.505 €

Neto površina
stana bez terase 86.22 m²

UKUPNO 91.92 m²



26

PANORAMA

CENTRAL. LUXURY. LIFESTYLE

