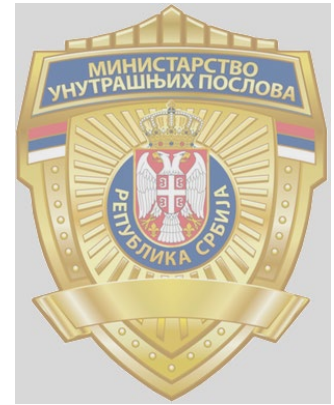


Р е п у б л и к а С р б и ј а
МИНИСТАРСТВО УНУТРАШЊИХ ПОСЛОВА
Дирекција полиције
Полицијска управа Нови Сад
ОКП - Одсек за оперативну форензику
Број КТ уписника : 447- 3680 / 2024.
Дана : 02.11.2024. године.



ДОКУМЕНТАЦИЈА

САДРЖИ :

- 23 (двадесеттри) стране,
- 45 (четрдесетпет) фотографија,
- Извештај о форензичком прегледу лица места

По предмету : Изузимање трагова

Место : Нови Сад, бул. Јаше Томића бр.4

Датум : 02.11.2024. године.

Учесници :

ОБРАДИО :

форензички техничар
Николић Петар



Фот.бр.1: Шири изглед затечених комада носећих сајли.



Фот.бр.2: Међусобни однос комада сајли означених бројевима од 1 до 4.



Фот.бр.3: Ближи изглед сајли означених бројевима 1 и 2.



Фот.бр.4: Ближи изглед сајли означених бројевима 3 и 4.



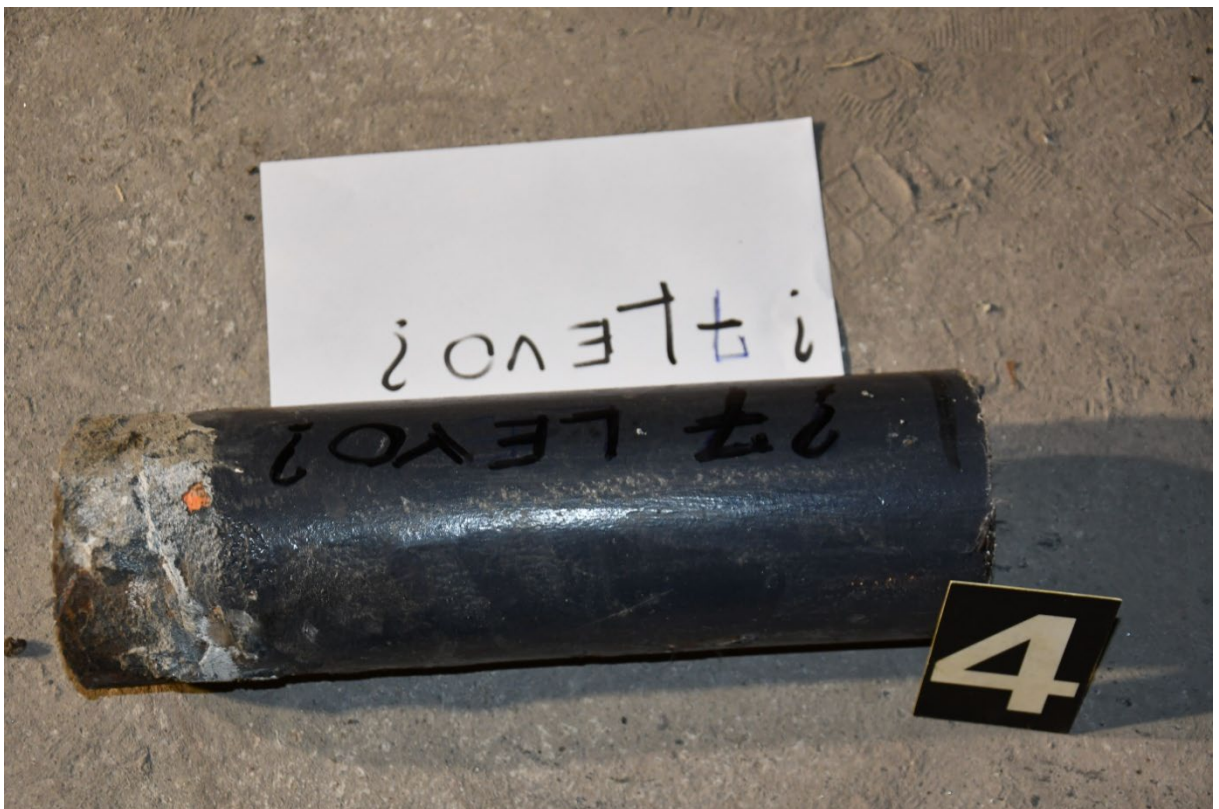
Фот.бр.5: Ближи изглед сајле бр.1.



Фот.бр.6: Ближи изглед сајле бр.2.



Фот.бр.7: Ближи изглед сајле бр.3.



Фот.бр.8: Ближи изглед сајле бр.4.



Фот.бр.9: Ближи изглед сајле бр.5.



Фот.бр.10: Међусобни однос сајли 5, 6 и 7.



Фот.бр.11: Ближи изглед сајле бр.7.



Фот.бр.12: Ближи изглед сајле бр.6.



Фот.бр.13: Шири изглед отвора за анкерисање затега за кровну конструкцију.



Фот.бр.14: Шири изглед отвора за анкерисање затега за кровну конструкцију.



Фот.бр.15: Ближи изглед отвора за анкерисање затега за кровну конструкцију.



Фот.бр.16: Ближи изглед отвора за анкерисање затега за кровну конструкцију.



Фот.бр.17: Ближи изглед отвора за анкерисање затега за кровну конструкцију.



Фот.бр.18: Ближи изглед отвора за анкерисање затега за кровну конструкцију.



Фот.бр.19: Ближи изглед отвора за анкерисање затега за кровну конструкцију.



Фот.бр.20: Ближи изглед отвора за анкерисање затега за кровну конструкцију.



Фот.бр.21: Ближи изглед отвора за анкерисање затега за кровну конструкцију.



Фот.бр.22: Ближи изглед отвора за анкерисање затега за кровну конструкцију.



Фот.бр.23: Ближи изглед отвора за анкерисање затега за кровну конструкцију.



Фот.бр.24: Ближи изглед носећих сајли означених бројем 22.



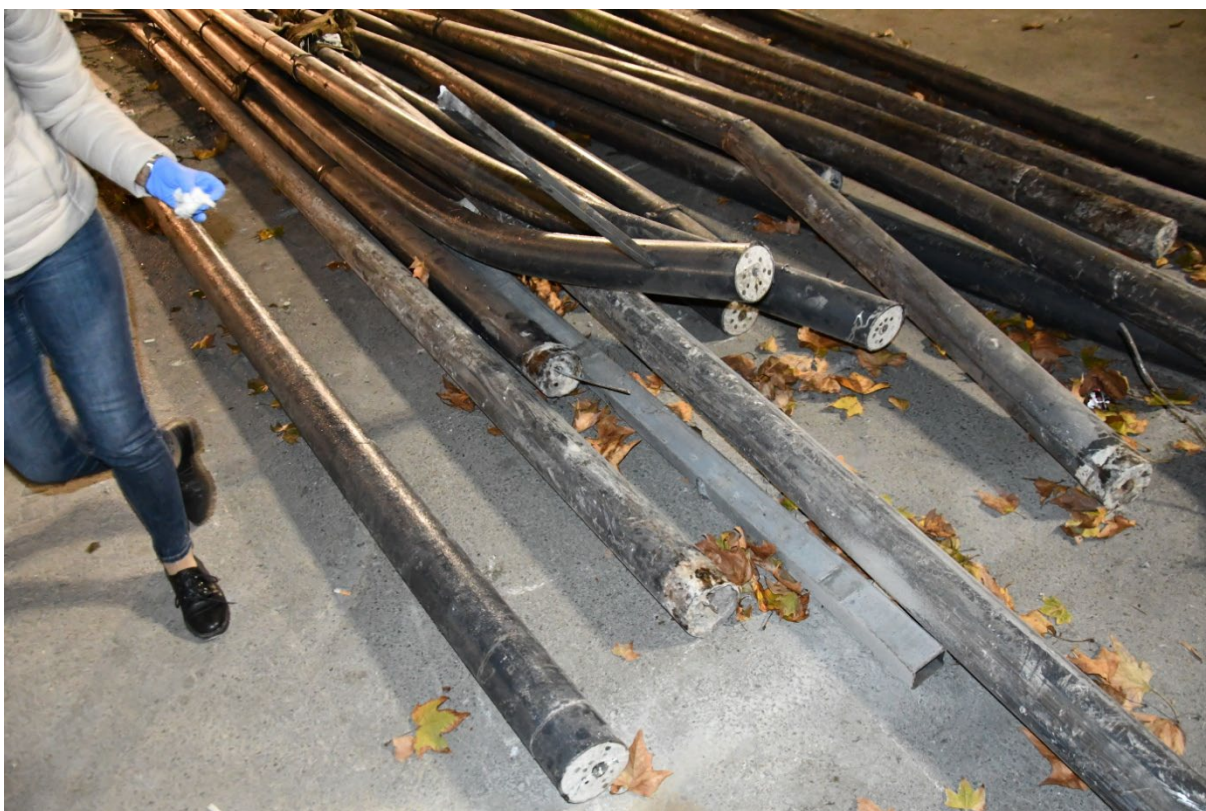
Фот.бр.25: Изузумање узорака на трагове експозива.



Фот.бр.26: Изузумање узорака на трагове експозива.



Фот.бр.27: Изузимање узорака на трагове експозива.



Фот.бр.28: Изузимање узорака на трагове експозива.



Фот.бр.29: Изузумање узорака на трагове експозива.



Фот.бр.30: Изузумање узорака на трагове експозива.



Фот.бр.31: Изузумање узорака на трагове експозива.



Фот.бр.32: Изузумање узорака на трагове експозива.



Фот.бр.33: Изузумање узорака на трагове експозива.



Фот.бр.34: Изузумање узорака на трагове експозива.



Фот.бр.35: Изузумање узорака на трагове експозива.



Фот.бр.36: Изузумање узорака на трагове експозива.



Фот.бр.37: Изузумање узорака на трагове експозива.



Фот.бр.38: Изузумање узорака на трагове експозива.



Фот.бр.39: Изузумање узорака на трагове експозива.



Фот.бр.40: Изузумање узорака на трагове експозива.



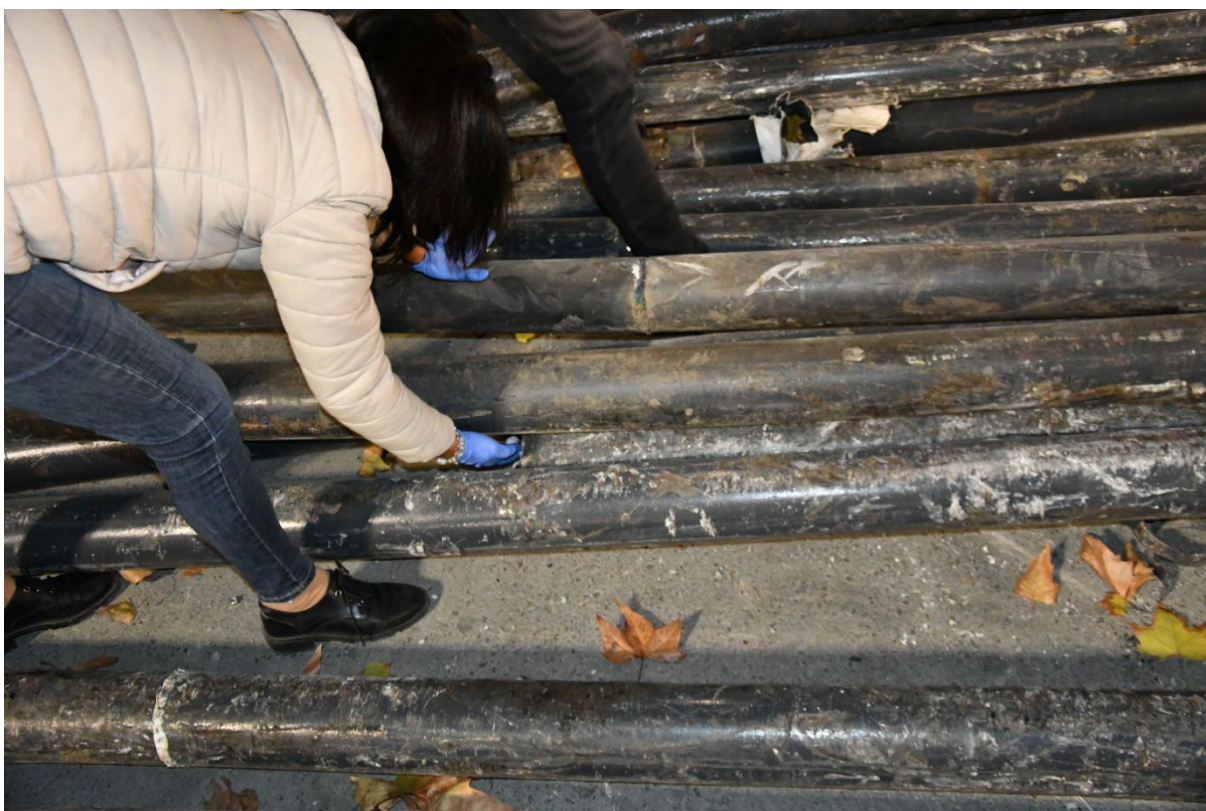
Фот.бр.41: Изузимање узорака на трагове експозива.



Фот.бр.42: Изузимање узорака на трагове експозива.



Фот.бр.43: Изузимање узорака на трагове експозива.



Фот.бр.44: Изузимање узорака на трагове експозива.



Фот.бр.45: Горња страна кровне конструкције на десној страни објекта.