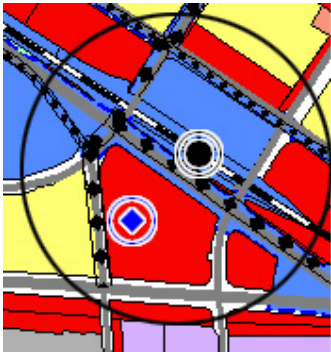





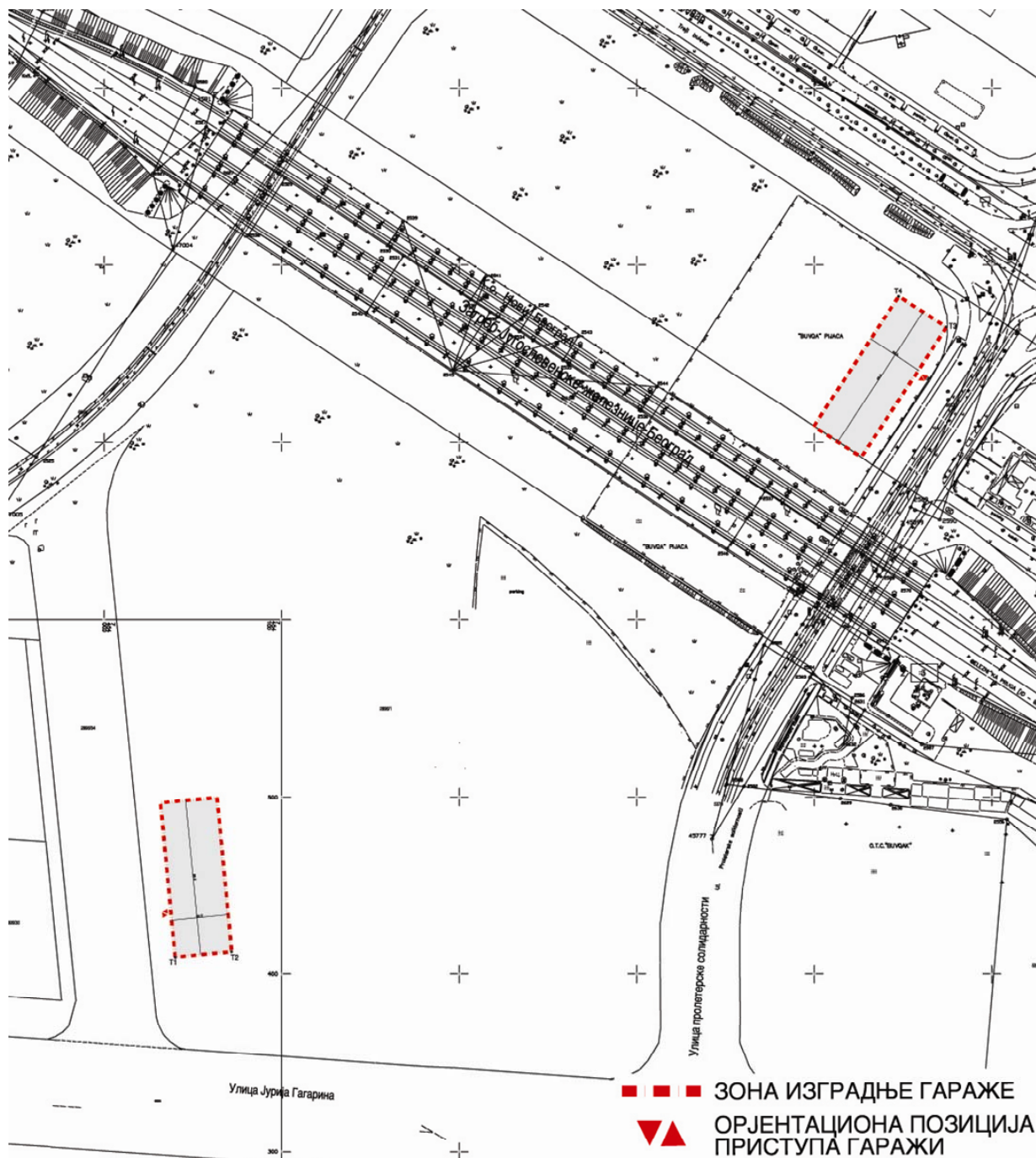


А ОПШТИ ПОДАЦИ		
ЈГ 123 (1 и 2)	Општина:	Нови Београд
	Назив гараже: К.п.	Железничка станица (1 и 2) 2871
Б ПОСТОЈЕЋЕ СТАЊЕ		
	Намена:	Неизграђено земљиште
В ПЛАНСКИ ОСНОВ		
	Важећи плански основ:	ГП Београда до 2021. ("Сл.лист града Београда" бр. 27/03, 25/05, 34/07, 63/09)
	Намена површина према важећем планском документу:	Саобраћај и саобраћајне површине, комерцијалне зоне и градски центри са међуградском аутобуском станицом
	Графички приказ:	Део графичког прилога <b>Планирано коришћење земљишта</b>
	Спровођење према ГП Београда до 2021.	Део предметног подручја је у зони <b>Подручја за које је потребна израда Плана детаљније разраде</b> За предметне локације је <b>потребна израда плана детаљне регулације</b>
 <div data-bbox="722 869 1312 1186"> <p> Становање и стамбено ткиво</p> <p> Комерцијалне зоне и градски центри</p> <p> Трговачке улице</p> <p> Међуградске аутобуске станице</p> <p> Саобраћај и саобраћајне површине</p> </div>		
Г СПРОВОЂЕЊЕ		
	Став према важећем планском документу:	Намена је у складу са важећим планским основом. Намена саобраћаја и саобраћајних површина (јавне гараже) је компатибилна са Комерцијалним зонама и градским центрима на основу матрице компатибилности уз поштовање услова У2.
	Начин даљег спровођења:	Потребна израда Плана детаљне регулације
	Правила која се примењују у изради ПДР-а:	Поглавља В.1, Г.1, Ђ.1, Е.1, Е.2, Ж.1, Ж.3 и овај каталошки лист
Д ПРАВИЛА ИЗГРАДЊЕ ЛОКАЦИЈЕ		
	Намена: Површина комплекса: Тип гараже: Број етажа: Капацитет: Број приступа: Оријентациона позиција приступа:	Саобраћај и саобраћајне површине 2800 м <sup>2</sup> Надземна Две 200 ПМ (1) +200 ПМ (2) По један за сваку локацију  Из улице Пролетерских солидарности (1), из планиране везе Јурија Гагарина и Шпанских бораца (2) – граница блокова 42 и 67

Графички приказ :



T1 (54040,13; 62409,69)  
T3 (54474,33; 62764,75)

T2 (54071,99; 62412,74)  
T4 (54447,55; 62782,27)

Ћ	ОСТАЛО
	<p>Напомене:</p> <ol style="list-style-type: none"> <li>1. Циљ израде ПДР-а је дефинисање јавног и осталог грађевинског земљишта;</li> <li>2. Минимални обухват ПДР-а је блок 42 који се налази између улица: Шпанских бораца, Милутина Миланковића, Пролетерских бораца и Јурија Гагарина;</li> <li>3. Обавезна верификација идејног пројекта;</li> <li>4. На графичком прилогу су локације, односно границе зоне грађења, дате оријентационо, на програмском нивоу, док ће се њихова тачна позиција утврдити израдом ПДР-а;</li> </ol>